

Instructivo para acceder al PACS

La instalación del PACS se debe realizar en un computador con sistema operativo windows XP/7 que tenga Internet Explorer a 32 bits.

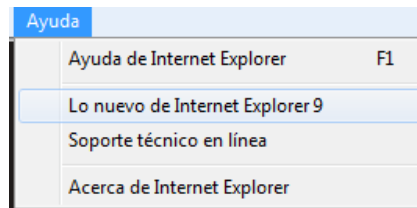
La velocidad dependerá de la capacidad del computador y de la velocidad del internet con la que se cuente.

Los pasos a seguir son:

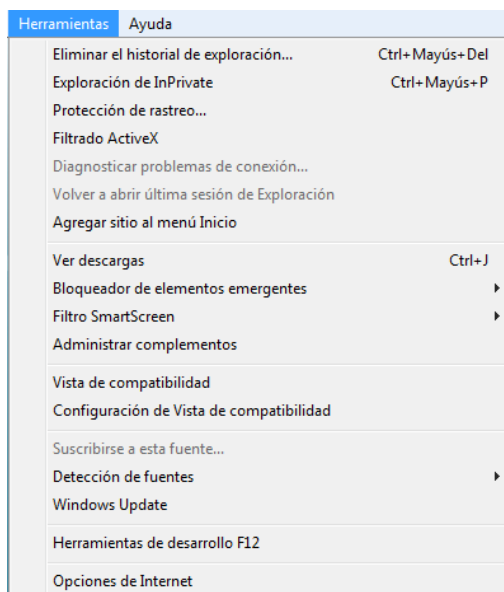
1. Hacer click en **Inicio** y en **Todos los Programas** para seleccionar **Internet Explorer**



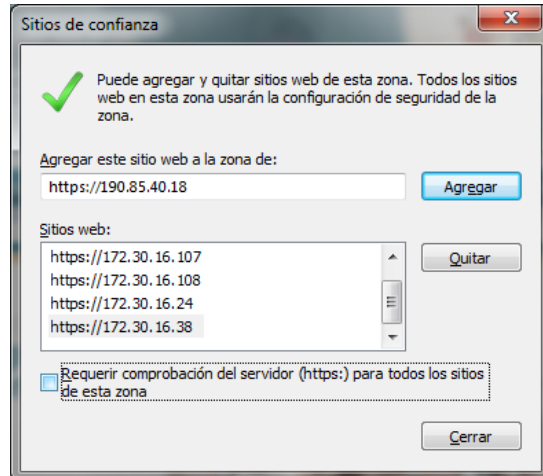
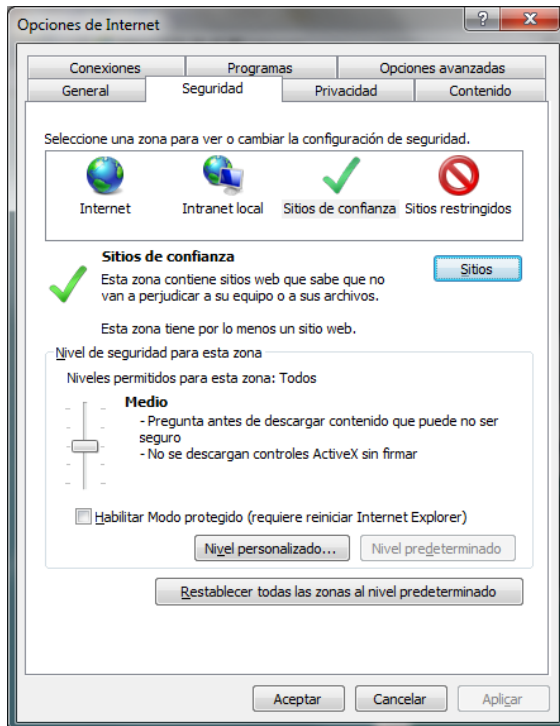
2. Cuando se abra la ventana de Internet Explorer hacer click, en la barra de menú, en **Ayuda** y verificar que la versión de **Internet Explorer sea 9 o inferior** a esta.



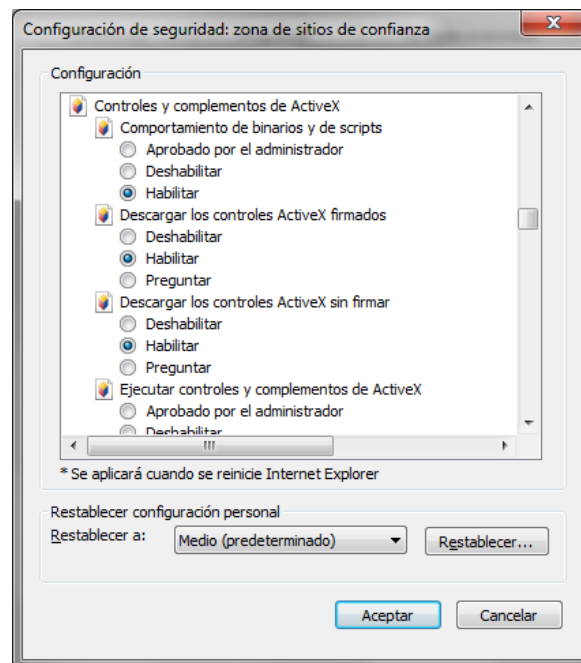
3. Ir a **Herramientas** y luego seleccionar **Opciones de Internet**



4. Hacer click en **Seguridad**, luego en **Sitios de Confianza** y hacer click en **Sitios** para agregar la dirección <https://190.85.40.18> y **Cerrar**

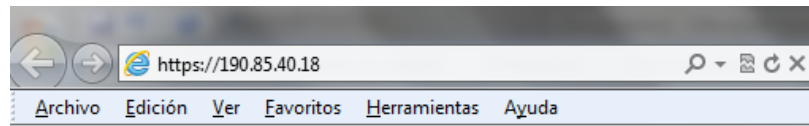


Luego hacer click en Nivel Personalizado y habilitar todos los **Controles y Complementos ActiveX** y **Aceptar**

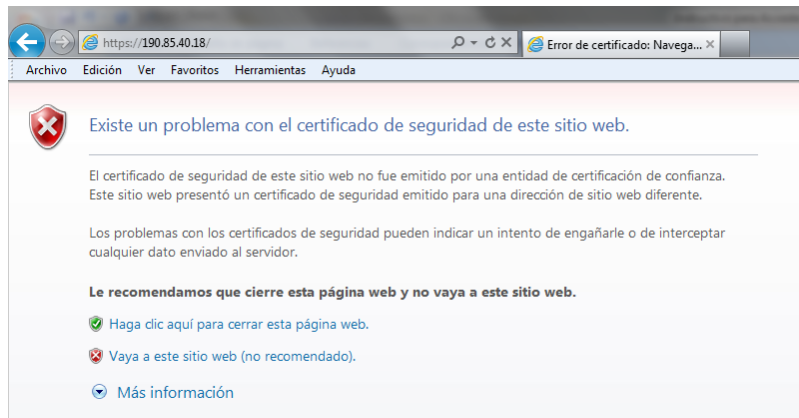


Finalmente hacer click en **Aplicar** y en **Aceptar**

5. Escribir la dirección <https://190.85.40.18> y acceder a esta a través de enter o la lupita

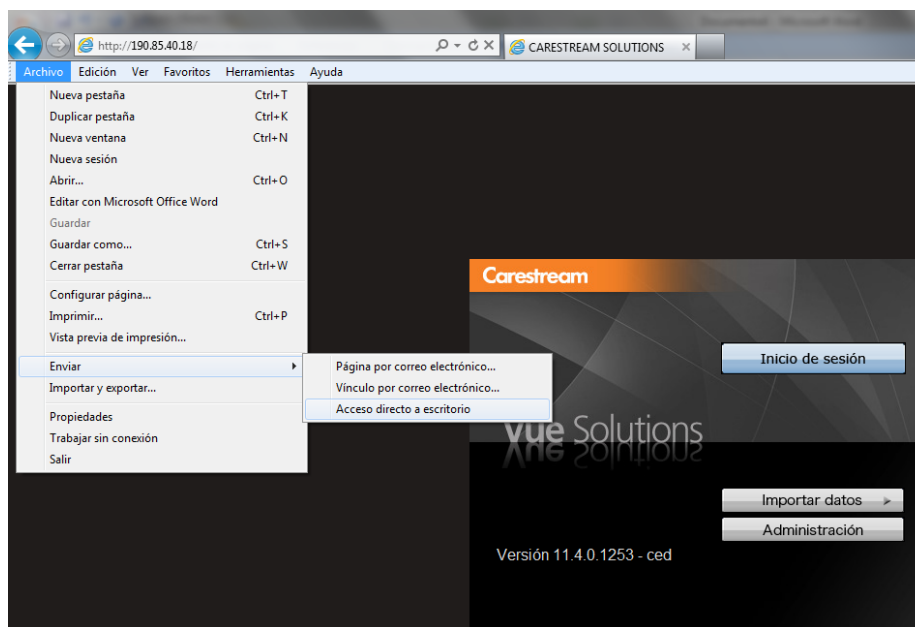


6. Hacer click en **Vaya a este sitio web (no recomendado)**



7. En la barra de menú de Internet Explorer Ir a **Archivo**, luego a **Enviar** y luego hacer click en **Acceso Directo a Escritorio** para crear el PACS como un icono en el escritorio del computador.

Finalmente se podrá acceder al PACS desde el botón **Inicio de Sesión** e ingresar el usuario y la clave asignados. Este procedimiento tardara unos minutos.



8. Siempre que se acceda al PACS ya sea ingresando la IP o a través del icono creado en el escritorio será necesario **realizar el paso 6**; solo la primera vez será necesario crear el acceso directo.

Si se presenta algún inconveniente con la instalación contactarse con la División de Ingeniería Biomédica de CediMed s.a.